

VOLETS BATTANTS À LAMES VERTICALES 52mm

PROVENÇAL **EN BOIS**

Volet battant provençal en bois à lames croisées verticales et horizontales.

Fabriqué en France en sapin du nord certifié PEFC, aux dimensions standard ou sur mesure et livrable au choix en bois brut **ou finition traité IFH, impression blanche (sur IFH), laque couleur, lasure ton bois.**



à partir de*
206€

CARACTERISTIQUES

> ESSENCES

Sapin blanc du nord certifié PEFC Epicéa de Scandinavie.

> DIMENSIONS

Epaisseur du vantail : **52 mm (26+26)**

Largeur des lames verticales : **90 mm**

Largeur des lames horizontales alternées * : **90 / 140 mm**

* : à partir du 15 mars 2024

> PERFORMANCES

Eligible au Crédit d'Impôt pour la Transition Energetique : **CITE (30%)**

Valeur delta ΔR : **0,33 m²k/w**

Classe de résistance aux vents : **classe 5**

Produit respectant les normes **CE**

> GARANTIES

Nos menuiseries satisfont / répondent aux conditions techniques définies dans la norme NF-EN 13659.

Sous réserve du respect des recommandations NFDTU 34.4, notamment en matière de stockage des produits finis, de protection des bois et de pose des menuiseries, F.V.I garantit ses productions contre les vices cachés et les défauts de fabrication conformément à la législation en vigueur.

Le délai de garantie de 2 ans court à compter du jour où les produits quittent nos entrepôts.

La garantie cesse dès que le matériel est modifié ou utilisé de manière anormale. De ce fait, notre garantie ne s'applique pas aux vices dont la cause est postérieures à la date du départ de nos ateliers en cas de modification, de mauvais entretien, de mauvaise utilisation ou de réparations mal faites ainsi qu'en cas de non respect des précautions de pose.

Cette garantie ne s'applique pas aux vices apparents ou défauts de conformité n'ayant pas fait l'objet de réserves détaillées lors de la livraison.

> COTES DE FABRICATION (COTES EXECUTION)

Hauteur mini : 590 mm - Hauteur maxi : 2990 mm

Configuration	Largeur exécution en mm
1 vantail	272 à 992
2 vantaux	544 à 1 984
2 vantaux repliables	592 à 1 424
3 vantaux repliables	864 à 2 384
4 vantaux repliables	1 184 à 2 834

> ASSEMBLAGE DES COMPOSANTS BOIS

Volet à lames croisées : face extérieure lames verticales, face intérieure lames horizontales.

Lames assemblées par rainure et languette.

Panneau à lames verticales, tringlé par clés métalliques pour la stabilité et la rigidité du volet :

2 tringles ou 3 tringles à partir d'une hauteur de 1740 mm.

> COMPOSITION DU VOLET (COTES EXECUTION)

Volet à lames croisées : face extérieure lames verticales, face intérieure lames horizontales.

2 pentures inversées **jusqu'à une hauteur de 1 739 mm**

3 pentures inversées **à partir d'une hauteur de 1 740 mm**

FINITIONS

TRAITEMENT FH

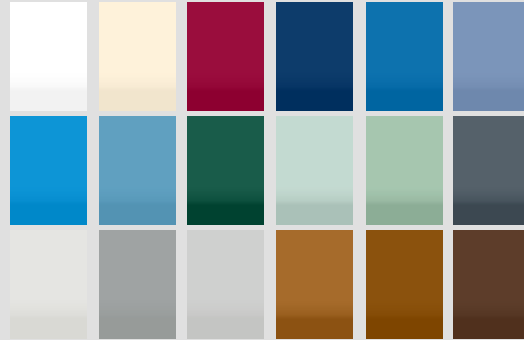
impression transparente ton paille, fongicide et hydrofuge. prépare le volet pour une lasure.

IMPRESSION BLANCHE

impression blanche, fongicide et hydrofuge. prépare le volet pour un laquage.

LAQUAGE COLORIS UNIS (18 COLORIS AU CHOIX)

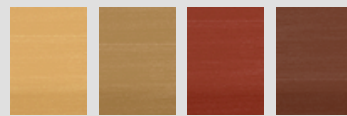
impression d'accrochage, fongicide et hydrofuge + 2 couches de laque



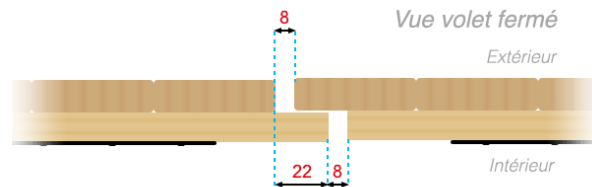
à partir de*
206€

les peintures appliquées en usine sur nos volets bénéficient d'une garantie "bonne tenue" selon la norme nft36-001, pour une durée de 5 ans.

FINITION LASURE TON BOIS (4 TEINTES AU CHOIX)



> MI BOIS ET RECOUVREMENT DES BATTANTS



> OPTIONS

Cintrage du volet en usine ou sur chantier de 5 mm à 450 mm maxi

Serrure 3 points

Quincaillerie de pose en fourniture (Gond, Arrêts, Butées)

Motorisation



Attention

L'esthétique du volet provençal est composée de pentures inversées, afin qu'elles ne soient pas visibles lorsque le volet est fermé. Ces pentures ne peuvent pas être posées sur vos gonds existants.

Pour poser des volets provençaux sur vos gonds existants, nous vous

proposons des pentures plates qui peuvent s'ajuster à la position de vos gonds. Ces pentures sont à fixer sur la face extérieure des volets. Elles seront donc visibles volets fermés, contrairement aux pentures inversées.

Espagnolette ronde en acier zinguée noire ajustable en hauteur.

Pentures droites noires à bout droit diamètre 14 ou 16 mm.
Réducteur de gond pour diamètre inférieur à 14 mm.

Fixation des pentures par Vis acier noire à empreinte Torx en 7x50.

Fermeture mi-bois

Emboîture haute aluminium



à partir de*
206€

CE VOLET EXISTE AUSSI EN...



VOLETS BATTANTS 32mm
GARDOIS EN BOIS



VOLETS BATTANTS 32mm À
CLÉS EN BOIS



VOLETS BATTANTS 59mm
DAUPHINOIS EN BOIS